



# International but **[No-Global]**

*The particular choice of Architect Lino Barone. Respecting the culture and tradition of the surrounding environment and driving the choices and wishes of the customer.*

**H**ow can an architect succeed in designing a mosque, a British mansion, a villa on the French Riviera and a Russian dacha with the same precision and customer satisfaction? In the era of the absolute specialization, the answer could be difficult to be found. On the contrary, it exists and it is easy. The architect must have the utmost respect the tradition and the local context, for the choices of the customer and a high quantity of versatility, thanks also to a heterogeneous yet well integrated staff. The evidence

is given by Architect Lino Barone. The field of action goes beyond the ones listed above, involving in addition to Russia, Abu Dhabi, Great Britain and France, also Italy, Africa, Middle East, Kazakhstan, Azerbaijan, Ukraine... In the final analysis, it is a kind of "no-global" architecture, well aware of local culture and tradition, eclectic, with low environmental impact, respecting the wishes and preferences of the customer. In this way, designs can fit harmonically into the surrounding historical and cultural course, repeating its lines and making use of its typical materials in a renovate way.

>>>



## Международная НО **[не глобальная]**

*Особый выбор архитектора Лино Бароне. Он решил с уважением относиться к культуре и традициям окружающей обстановки и направлять желания и выбор заказчика.*



# ARCHIT

# ECTURE

"Facing the internationalisation of architecture - Architect Barone explains - that requires that the same lines are repeated in every design, no matter what its location can be. This 'No-Global Architecture' intends to revert to the tradition. The purpose is to proclaim a historical identity, enhancing and directing the tastes and wishes of the customer, who will be the one who, in that house, shall feel to be at home, in his own environment". This is the idea that led to the Russian dictates that, in the form of villas, resume the traditional lines:

possibility of expression, gathering any chance offered by the technique and technological progresses but always keeping the chances offered by local context well present in mind. "Some people prefer living in a house completely similar to many other but signed by a famous designer - Architect Barone says. - On the contrary, our customers love to feel at home in a house conceived by them and drawn by an architect who is able to interpret their thoughts and translate their dreams into reality".



to the towers that, instead of turning to the westing of shapes, revert to the Asian defensive fortresses; to the mansions, provided with every comfort but perfectly inserted in the charming context of London. The office of Architect Barone follows the evolution of the design from its beginning to the delivery of keys to the owner. The activity begins with the pre-design, with the concept and layout steps; then it goes on with the executive step, for which all the particulars are studied in the minimum details, including decorations, choice of paintings, furniture, glass- and tableware and the setting of the surrounding spaces, such as the gardens.



"One must keep in mind - Architect Barone says again - that fashions pass and houses remain, even for centuries. A house is not a transitory good, lasting only for a few years. For this reason it must be designed and created so as to be enjoyed for a very long time. This is the responsibility of an architect". From this point of view and yet keeping its international feature, architecture conforms neither to globalization nor to extreme specialization.



Minimalism, post-modernism and globalization are seen as limiting ways of expression, too repetitive to meet the requirements of every customer. Tradition is not a constraining element but, on the contrary, it represents the essential support for new developments, in this way the no-global architecture offers unlimited

On this page  
Residential Building - Archytopolite

On previous page  
Modern House - Country hotel - Moscow  
Provincial-style Villa  
Dacha at lake - Moscow

On this page  
Villa - Archytopolite - Moscow

On previous page  
Modern House - Country hotel - Moscow  
Provincial-style Villa  
Dacha at lake - Moscow



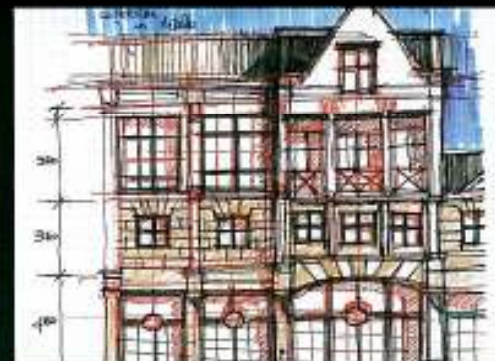


On this page  
The studying of the Villa - French Neoclassical  
Mediterranean Villa - Dig Ferris, France

On next page  
Villa in North of Europe  
Postmodern architecture  
The studying of the detail  
Residential Estate in London

На этой странице  
Архитектура Ренессанс - Вилла  
дег Феррис, Франция  
Средиземноморская вилла

На следующей странице  
Современная вилла - Вилла  
в Северном Европе  
Постмодернистская архитектура  
(Июль 2011г.)  
Лондон - Жилищный комплекс



"Необходимо помнить – вовсе не говорит Архитектор Бароне – что мада провидит, а дом остается, на века. Дом – это не временное имущество, живущие несколько лет. По этой причине необходимо проектировать и строить его так, чтобы он выдержал в течение долгих лет. За это несет ответственность архитектор".  
С этой точки зрения архитектура не подходит ни для глобализации, ни для сильно выраженной специализации. Минимализм, пост-модернизм и глобализация ограничивают возможности для самовыражения, сплассом повторяющиеся, для того, чтобы отразить желания каждого заказчика. Традиция не является ограничивающим фактором, напротив, она предоставляет собой поддержку основному развитию. Таким образом, «необычная» архитектура предлагает безграничные возможности для самовыражения, используя технические возможности и технологический прогресс, но в то же время сохраняет возможности, предлагаемые местным контекстом.

"Некоторые люди предпочитают жить в домах, полностью копирующих дома других людей, при условии, что они созданы известными архитекторами – сказал Архитектор Бароне. – В противном случае, наши заказчики любят чувствовать себя в комфорте, в здании, нем задуманном и спроектированном архитектором, способным интерпретировать их мысли и превратить их мечты в реальность".

Avantgarde Engineering  
Architect Lino Barone  
Ph. +377 680 86 27 15  
Mobile +39 335 33 07 47  
www.a-avantgarde.com  
info@a-avantgarde.com  
linobarone@a-avantgarde.com



"Architecture must express the diversity of the society and think that a square or a simple cube cannot contain that diversity"

Toyo Ito  
Architect

"Архитектура должна выразить различие общества и думать, что квадрат или простой куб не могут включить такое различие"

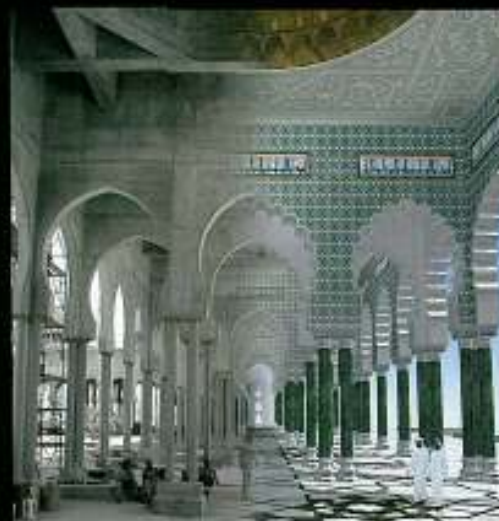
Тою Ито  
Архитектор

On this page  
The study of the Residential Tower  
in Astana, Kazakhstan

On next page  
Mosque in Abu Dhabi  
Abu Dhabi - Seychelles

На этой странице  
Астана, Казахстан - Новая Бауха, проект

На следующей странице  
Абу-Даби - Мечеть  
Сейшелы - Аронари



**К**ак архитектуру может удержать спроектировать мечеть, британское поместье, виллу на Французской Ривьера и русскую дачу с этнической точностью и к полному удовлетворению заказчика? В эпоху абсолютной специализации этого трудно достичь. Однако такой архитектор существует и ему это легко удается. Архитектор должен уважать традиции и местный колорит, уважать выбор клиента и обладать большой любовью, используя также интернациональный, но слаженно работающий персонал. Вся творческая деятельность Архитектора Лео Бароне основывается на этих принципах. Его поле деятельности простирается по всему миру. Он работает в России, Абу-Даби, Великобритании и Франции, а также в Италии, Азии, на Ближнем Востоке, в Казахстане, Азербайджане, на Украине... При желании рассмотрим это и есть "глобальная" архитектура, помнящая о местных традициях и культуре, заботливая, но основываясь на личном влиянии на окружающую среду, уважая выбор и пожелания клиента. Таким образом дизайн гармонично вливается в исторический и культурный ход событий, повторяя линии и используя традиционные местные материалы, применяя их по-новому. "Интернациональная архитектура" объясняет Архитектор Бароне - требует понимания сути и так же живой в любом городе, независимо от расположения объекта. "Глобальная архитектура" намеревается возродить традиции. Целью является провозглашение исторической идентичности, неприятия заочной и помощи ему при осуществлении выбора, позволяя ему чувствовать себя в этом здании и в этом окружении у себя дома". Эта идея привела его к русским дачам, в форме виллы, с возрождением традиционных линий с башнями, которые не искали формы, напоминают знакомые уральские кресты, адаптированные к современной комфортабельной жизни. Офис Архитектора Бароне руководит проектом с самого его начала и до передачи ключей владельцу. Работа начинается с предварительного проекта, с концепции и этапа составления общего плана; но когда проект уже нарисован в стадии исполнения, он разрабатывается в наиболее детально, включая интерьер, выбор тканей, мебели, стальной и фарфоровой посуды, а также обустройство прилегающих к дому территорий.